



新任の挨拶



令和5年4月より、医療法人むつき会のさくまファミリークリニック、おおつきまちクリニックに赴任いたしました、中澤祐太郎と申します。

私は福島県立医科大学を卒業後、赤ちゃんからお年寄りまで、年齢や性別を問わず「なんでも相談できる医師」である「家庭医(総合診療医)」を志し、これまで福島県内の総合病院や診療所、在宅医療の現場で幅広い分野における診療経験を積んでまいりました。

さまざまな健康問題、病気の予防や健康増進に関して、お一人お一人の考えや置かれている環境、背景を大切にしながら、「病でなく人を診る」を信条に日々診療を行っております。

目の前の患者さんだけでなく、ご家族の健康問題、さらには地域全体の健康課題まで「まるごと診る」ことを目標としています。むつき会の各施設・事業所をはじめ、郡山地域の医療・介護・福祉と連携を取りながら、地域の皆様の人生をさらに豊かにするためにできることを考え実践していきたいと思っております。

「どの科を受診したらよいか分からない」、「複数の科を受診しなければならぬ通院が大変」、「家族の健康面も一緒に相談したい」など、健康や生活面で何かお困りのことがあればお気軽にご相談ください。

地域の皆様にとって「信頼できる我が家のかかりつけ医」となれるよう努めてまいりますので、どうぞよろしくお願いいたします。



～たくさんの笑顔 あなたとともに～ むつきグループ

医療法人 むつき会 <https://mutsukikai.com/> 社会福祉法人 むつき福祉会 <https://mutsukifukushikai.com/>
有限会社 M&C <https://m-and-c.mutsukikai.com> NPO法人 パニエ

- さくまファミリークリニック
〒963-8033 郡山市亀田1-51-12 1F TEL 024-927-5530 FAX 024-927-5531
- おおつきまちクリニック
〒963-0201 郡山市大槻町字蝦夷垣69-1 1F TEL 024-961-5467 FAX 024-953-4840
- むつき訪問看護ステーション
〒963-8033 郡山市亀田1-51-12 3F TEL 024-927-5721 FAX 024-927-1663
- リハビリパーク 昭和浪漫
〒963-8033 郡山市亀田1-51-11 TEL 024-927-9777 FAX 024-927-9779
- リハビリパーク おれんじ健康倶楽部
〒963-0201 郡山市大槻町字蝦夷垣69-1 2F TEL 024-962-7632 FAX 024-962-7633
- リハビリパーク ひまわり健康倶楽部
〒963-8021 郡山市桜木1-1-9 TEL 024-983-1251 FAX 024-983-1252
- ショートステイ コスモスの家
〒963-0206 郡山市中野2-54 TEL 024-952-1550 FAX 024-952-1560
- ショートステイ さくらの家
〒963-8021 郡山市桜木1-1-9 TEL 024-983-1250 FAX 024-983-1252
- 小規模多機能型居宅介護 あおいそら
〒963-0211 郡山市片平町字若宮裏10-4 TEL 024-962-9172 FAX 024-962-9173
- 小規模多機能型居宅介護 野の花／グループホーム だん樂
〒963-8071 郡山市富久山町久保田字上野147-8 TEL 024-925-0101 FAX 024-925-0105
- 小規模多機能型居宅介護 結／グループホーム いおり
〒963-8021 郡山市桜木1-1-9 TEL 024-983-1262 FAX 024-983-1263
- ヘルパーステーション まごころ
〒963-8033 郡山市亀田1-51-12 3F TEL 024-927-5720 FAX 024-927-1663
- むつき居宅介護支援事業所
〒963-8021 郡山市桜木1-1-9 TEL 024-927-5537 FAX 024-983-1256
- 介護付有料老人ホーム 雅(みやび)
〒963-8021 郡山市桜木1-1-11 TEL 024-954-3877 FAX 024-954-3878
- 介護付有料老人ホーム 縁(えにし) ●住宅型有料老人ホーム 恵(めぐみ)
〒963-8047 郡山市富田東6-95 TEL(縁)024-983-6561 TEL(恵)024-983-6562 FAX(縁・恵)024-983-6563
- おひさま保育園
〒963-8033 郡山市亀田1-51-12 2F TEL 024-927-1880 FAX 024-927-1882
- むつき会法人本部
〒963-8033 郡山市亀田1-51-12 3F TEL 024-927-5538 FAX 024-927-1663
- 社会福祉法人 むつき福祉会 特別養護老人ホーム 小春日和
〒963-0111 福島県郡山市安積町荒井字柴宮山55-5 TEL 024-926-0681 FAX 024-926-0680
- 社会福祉法人 むつき福祉会 ショートステイ 小春日和
〒963-0111 福島県郡山市安積町荒井字柴宮山55-5 TEL 024-926-0682 FAX 024-926-0680
- 有限会社M&C
〒963-8033 郡山市亀田1-51-12 3F TEL 024-927-1661 FAX 024-927-1663

さくまファミリークリニック新規プロジェクト

これまで、むつきグループとして「さくまファミリークリニック(亀田)」「おおつきまちクリニック(大槻町)の医療事業」を核に、介護事業(18事業)と保育事業・児童養護事業を展開して参りました。

この度、さくまファミリークリニックを郡山市島二丁目56番地内に移転予定とし、新たな事業拡大プロジェクトが4月12日(水)大安・なる・一粒万倍日の地鎮祭から始動しました。法人設立25周年を節目に、これまで培った「医療」「介護」「福祉」の一体的なサービスの更なる発展に貢献します。



令和5年4月12日 地鎮祭

(仮称)むつき会医科歯科クリニック
(令和6年2月竣工予定)
建物概要 鉄骨造・3階建て
(1階:外来 内科3診・整形外科を予定)
(2階:歯科・保育園)
(3階:リハビリセンター)
延床面積 1953.56㎡

令和5年度 入社式



むつきグループでは令和5年4月3日に入社式を開催。医療法人むつき会・社会福祉法人むつき福祉会に医師・介護士・管理栄養士・保育士のフレッシュな8名を(新卒3名、中途採用5名)迎えました。

佐久間代表より歓迎の言葉と今後のビジョン、渡辺アドバイザーからは期待の言葉を頂戴し、緊張の面持ちながらも真剣な表情で辞令交付を受けました。

新たな事業プロジェクトとしての「(仮称)むつき会医科歯科クリニック」も今年度いよいよ始動!今後、各専門分野での活躍を願います。



新入職員の抱負



有料老人ホーム 緑渡部 美春

入社式を終えこれから新しい環境が始まりますが自分のペースで頑張りたいと思います。持ち前の笑顔と元気を施設の方々に届けられるようにしていきたいと思っています。これから少しずつ成長していきたいです。



特別養護老人ホーム 小春日和 長谷川実央

1日でも早く新しい環境に慣れるよう、明るく元気に仕事に取り組みたいです。また利用者様に親身に寄り添うことのできる管理栄養士を目標として精一杯頑張ります。



小規模多機能型居宅介護 野の花 橋本 舞花

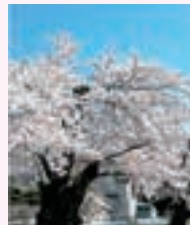
新社会人として緊張しておりますが、利用者様の笑顔が1日でも多く見られる様に日々努力して参ります。分からない事がたくさんありますが、先輩方のご指導どうぞよろしくお願い致します。

ファミリーホームCOCO

春はれいげんあらたか、人の気持ちを穏やかに、そして和やかに、期待に満ちた力を呼び覚まし、なんとも言えない「ほんわか」優しくしてくれます。ホームの子どもたちも、入学・入園等新しい環境にチャレンジすることになります。日々の生活に感謝しながら、それぞれの成長発達に寄り添って支援していきたいと思ひます。



散歩道でのスナップちよっと!



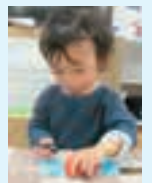
お庭にも春の息吹!

おひさま保育園

春の到来に心躍り、飲み物・おやつを持って西部公園に行きお花見をしました。とっても楽しいひと時で、おやつを美味しくいただきました。



5/5のこどもの日に向け、こいのぼりを作りました。鯉のぼりを作る眼差しはとっても真剣で、素晴らしい集中力でした。



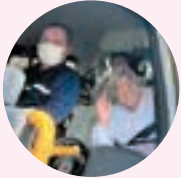
素敵な鯉のぼりができましたよ。みんな元気に大きくなあ〜れ!!



小春日和



手作りお菓子のレクリエーションを行いました。チョコレートムースづくりでは、チョコレートを割ったり、混ぜたりと様々な工程を利用者様と一緒にいき、楽しい時間を過ごすことができました。出来上がったムースはその日のおやつとしておいしくいただきました。



また4月には例年になく桜が早く開花したとのことで、お花見ドライブへ出かけました。満開の桜を間近で見ることができ、「きれいだね、春だね」と、たくさんの利用者様の笑顔が見られました。なかなか外出レクができない日々が続いていましたが、今年の春は利用者様と一緒にお花見をすることができ、とても嬉しかったです。今後も季節を感じられる行事を増やしていきたいと思います。

コスモスの家



春を楽しんで頂くオヤツレク

4/11にオヤツレクを実施いたしました。お花見の時期は過ぎてしまいましたが、桜色のゼリーにムースを乗せ皆様の協力もありキレイでおいしいオヤツを皆様に召し上がって頂くことができました。***



おれんじ健康倶楽部 昭和浪漫 ひまわり健康倶楽部

デイサービスでお茶体験楽しむ

「おれんじ健康倶楽部」「ひまわり健康倶楽部」「昭和浪漫」でお茶体験会を行いました。

利用者様の中には数名茶道の経験のある方もいらっしゃいましたがほとんどが初めて。最初は緊張しながら利用者様にお茶を点てていた職員も回数を重ねるごとに上手くなり終盤ではクリーミーな泡がたったお茶を提供するまでに！

利用者様から職員へ。職員から利用者様へ。気持ちのこもった1杯を笑顔で飲み干す場面が印象的でした。



「時間」は人間がつくり出した概念です。現代文明において時間は不可欠のもので、仮に無くなれば社会は大混乱をきたすでしょう。ところである学説によると、「時間は年齢に比例して速く感じる」のだそうです。例えば、20歳の人を感じる1時間は40歳の人には半分の30分に、80歳の人には四分の一の15分にしか感じないということのようです。なるほど加齢とともに行動がゆるやかになっていくことにも妙に納得してしまいます。万人に分け隔てなく与えられている時間は「時は金なり」(Time is money)とあって、古今東西その大切さは広く知れ渡っているところですが、時間はお金と違って貯蓄ができません。だから無駄には過ごしたくないものです。かといって時間に追われ、せかせか生きるのも考えものですね。

悠久の流れにして絶えることがない時間、まさに今消え去るこの瞬間を思う時、感慨深いものがあります。6月10日は「時の記念日」。この機会に少し立ち止まって「時間」について考えてみるのもいいかもしれませんね。

(コーディネーター國分)



おしえて!!
ケアマネ
大河内CM

「むつき居宅介護支援事業所」『郡山市高齢者在宅生活支援事業』

住み慣れた自宅で生活を継続できるよう、日常生活上の支援を必要とする高齢者に対し、その支援にかかる費用の一部を助成します。

対象の方 郡山市に住所を有する75歳以上の在宅の高齢者で、ひとり暮らしまたは高齢者(65歳以上)のみの世帯に属する方。

支援の内容 公益社団法人郡山市シルバー人材センターが行う、次の軽易な作業(手作業)に限ります。

住居内外の整理整頓や室内清掃、庭の除草や清掃、食料品や雑貨等の買物、電球交換や火災報知器の設置、自宅敷地内の除雪、散歩の付き添い支援等。

利用料や助成額、ご利用までの流れ等は高齢者あんしんセンターや担当ケアマネージャーにご相談ください。



LINE
公式アカウント @457najkh



Instagram
公式アカウント mutsuki_kai

さくまファミリークリニック

内科・小児科・循環器科・呼吸器科・消化器科・アレルギー科・放射線科・糖尿病食事指導・
睡眠時無呼吸外来・禁煙外来・物忘れ外来・動脈硬化外来・在宅診療

おおつきまちクリニック

内科・消化器科・小児科・アレルギー科・循環器科・呼吸器科・放射線科・
睡眠時無呼吸外来・禁煙外来・糖尿病食事指導



Dr.武田のワンポイントアドバイス

メタボリック症候群

5月になりますと、健康診断を予定している方々が多くなります。最近ではメタボ健診などという言葉も耳にします。このメタボリック症候群とは何だかわかりますか？単に肥満の方をいうものではありませんよ。昔から、肥満の方のなかに、長く生きられない人がいることは認識されていました。その人の特徴として、肥満のほかに高血圧、糖尿病、脂質異常症を合併しており、それぞれはそれほど重症でなくとも、複数合併していると、若くして脳卒中や心臓病などで早死にしまうのです。以前は「シンドロームX」「インスリン抵抗性症候群」「マルチプルリスクファクター症候群」「死の四重奏」などとも呼ばれていました。1999年に世界保健機関(WHO)は、このような動脈硬化の危険因子が組み合わさった病態をメタボリックシンドロームとして診断基準を提唱しました。国によって診断基準は異なるのですが、日本では内臓脂肪性肥満に、高血圧、糖代謝異常、脂質異常のうち2つ以上合併するものとしています。このような病態をなるべく早期に発見し、是正することにより、動脈硬化を予防しましょう。



おおつきまちクリニック便り

今まで夜間診療の時期や午後と夜間診療の時期があったりと皆様にご不便をおかけしていましたが2023年4月1日から全日診療が可能となりました。これからは職員一同全力をあげて安全と安心の地域医療に微力ですが貢献していく所存ですので宜しくお願いいたします。また在宅・往診医療、食事指導、動脈硬化外来、COPD外来、禁煙外来、睡眠時無呼吸外来、スギやダニの舌下免疫療法、各種健康診断もおこないますので宜しくお願いします。



● Information ●

郡山市各種健康診査 いよいよスタートです！



期 間 令和5年5月20日～令和6年1月31日
健診機会のない方は、積極的に受診するようにしましょう。早めの予約がおすすめです。
※詳細は広報おおりやま5月号に掲載
各クリニックにて予約、相談受付中です。
まずは電話でお問い合わせください。

マイナ保険証のご利用について

“マイナ保険証をカードリーダーにかざすだけ”
正確な情報を取得・
活用するために、
ご協力をお願いいたします。



区分	マイナ保険証利用	診療情報等提供同意	診療点数	参考)3割負担の自己負担額
初 診	利用する	利用する	2点	10円
	利用しない	利用しない	6点	20円
再 診	利用する	利用する	2点	10円
	利用しない	利用しない	6点	20円

令和5年度 新型コロナワクチン接種のお知らせ 〈自己申請が必要です〉

期 間 令和5年5月8日～
接種対象者 ・65歳以上の方
・5歳以上65歳未満の基礎疾患などを有する方
・医療機関、高齢者施設等の従事者
△4回接種までに基礎疾患などの申請を
すでに行った方は申請不要
△オミクロン株対応ワクチンを未接種の方は、
手元にある接種券にて接種可能



申請受付には電子申請が簡単です
県のホームページを参照ください



当院は、
質の高い医療の提供に努めている医療機関(医療情報・システム基盤整備体制充実加算の算定医療機関)です。国が定めた診療報酬算定要件に従い、左記のとおり診療報酬点数を算定致します。

編集後記

いよいよ来週に差し迫ってまいりました「むつきグループ法人設立25周年記念 講演会 茶会 日本刀剣鑑賞」に向け、スタッフ一同お客様をお出迎えする準備を進めております。
お茶の経験がないスタッフがほとんどではありますが、おいしいお茶をお召し上がりいただけるよう慣れないながらもお運びやお茶の点て方など練習を重ねています。
お客様はもちろん、おもてなしをする我々も楽しんで、素敵な会にしてみたいと思っています。(鈴木)



ご利用者様の声を募集しています。