

ご入居までの流れ

入居相談

随時ご相談を承ります。

入居申し込み

ご希望の方は所定の申込書をご提出ください。

ご訪問・面談

ご本人の生活状況や身体状況等をお伺いします。

入所検討委員会

各職種でご本人状況を共有し、ご入居の可否を検討します。

ご契約

ご契約内容についてご説明します。入居日程など決めます。

ご入居

ご入居となります。必要なサービスをご提供します。

アクセス

❖ 電車でお越しの方
東北本線 安積永盛駅 車15分

❖ バスでお越しの方
福島交通バス
免許センター行き～万海池停留所
柴宮団地行き～万海池停留所



◇◇むつきグループ◇◇

◇医療法人むつき会◇

むつき医科歯科在宅クリニック
おおつきまちクリニック
むつき訪問看護ステーション
おひさま保育園
リハビリパーク 昭和浪漫
リハビリパーク ひまわり健康倶楽部
ショートステイ コスモスの家
ショートステイ さくらの家
小規模多機能型居宅介護 あおいそら

小規模多機能型居宅介護 野の花
グループホーム だん楽
小規模多機能型居宅介護 結
グループホーム いおり
むつき居宅介護支援事業所
むつき島居宅介護支援事業所
介護付き有料老人ホーム 雅
介護付き有料老人ホーム 縁
住宅型有料老人ホーム 恵
むつき会法人本部

◇NPO法人パニエ◇

◇有限会社M&C◇

◇社会福祉法人むつき福祉会◇

むつき福祉会 ホームページはこちら
<https://mutsukifukushikai.com>



特別養護老人ホーム

小春日和

短期入所生活介護

小春日和

社会福祉法人
むつき福祉会

〔お問合せ〕 特別養護老人ホーム 小春日和 ☎024-926-0681

FAX 024-926-0680

短期入所生活介護 小春日和 ☎024-926-0682

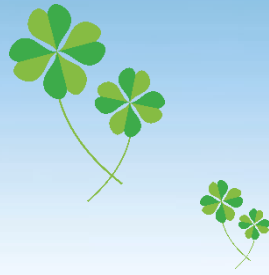
FAX 024-926-0680

〒963-0111 福島県郡山市安積町荒井字柴宮山55-5

小春日和のような温かな光のような場所に。

施設概要

- 入居要件 要介護3以上の方
特例入所(要介護1又は2の方)
- 居室 施設:60室 (ベット・洗面台・エアコン付)
SS:10室
計70室
- 共用設備 生活共同室(リビング・キッチン)
トイレ/浴室/機械浴室(※2F共用)
- その他 事務室/相談室/医務室/厨房/ラウンジ



ご利用料金 (施設サービス)

ご利用料金 (SSサービス)

基本単位

- 要介護1 (670単位)
- 要介護2 (740単位)
- 要介護3 (815単位)
- 要介護4 (886単位)
- 要介護5 (955単位)

基本単位

- 要介護1 (704単位)
- 要介護2 (772単位)
- 要介護3 (847単位)
- 要介護4 (918単位)
- 要介護5 (987単位)

加算項目

- 個別機能訓練加算
- 看護体制加算Ⅰ
- 看護体制加算Ⅱ
- 日常生活継続支援加算Ⅱ
- 栄養マネジメント強化加算
- 夜間職員配置加算Ⅱ
- 療養食加算
- A D L維持等加算
- 褥瘡マネジメント加算
- 排せつ支援加算
- 自立支援促進加算
- 認知症専門ケア加算
- 経口維持加算
- 排泄支援加算
- 科学的介護推進体制加算
- 看取り介護加算Ⅰ
- 看取り介護加算Ⅱ
- 看取り介護加算Ⅲ
- 看取り介護加算Ⅳ

加算項目

- 機能訓練体制加算
- 夜間職員配置加算
- 送迎加算
- 日常生活継続支援加算

処遇改善加算Ⅰ

その他

- 食費 (一日当たり1,800円)
- 居住費 (一日当たり2,400円)
- 預り金管理 3,000円/月
- 電気使用量 500円/月



日和